

# NETLYDBOG.DK

- Sådan downlåner du
- Sådan overfører du til en MP3-afspiller

## Indholdsfortegnelse

Vær opmærksom på: .....	2
1. Sådan downlåner du en netlydbog fra netlydbog.dk .....	3
2. Hvis du anvender Internet Explorer .....	4
2.1 Ændre sikkerhedsindstillinger hvis du anvender Internet Explorer: .....	4
2.2 Jeg ønsker ikke at ændre mine sikkerhedsindstillinger i Internet Explorer.....	6
2.3 Sådan gemmer du den ønskede netlydbog via Internet Explorer. ....	6
3. Hvis du anvender Mozilla Firefox .....	7
4. Hvis du anvender Google Chrome.....	8
5. Hvad gør jeg, når jeg har gemt netlydbogen på min computer?.....	9
6. Sådan overfører du netlydbogen til din MP3-afspiller.....	12

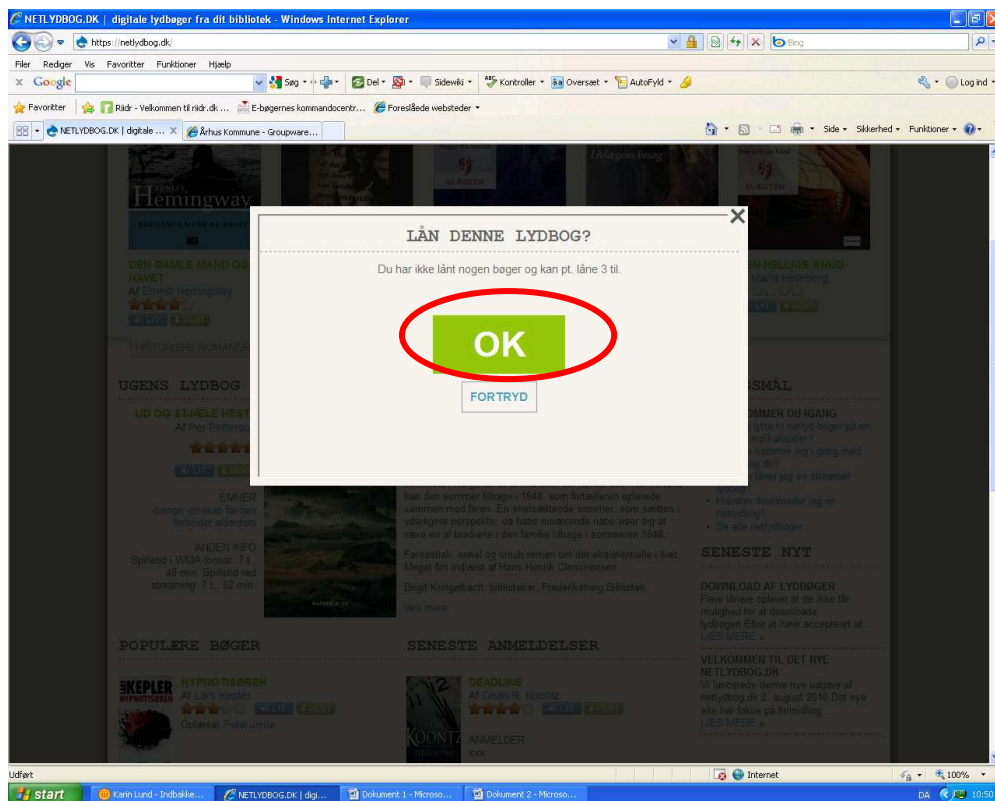
### Vær opmærksom på:

Følgende er en vejledende "brugsanvisning" i anvendelsen af Netlydbog.dk. Følgende vejledning er udarbejdet ud fra anvendelsen af netlydbog.dk på en computer med styresystemet Windows XP. Derfor kan du opleve, at ordvalget på din computer kan afvige fra denne vejledning, alt efter hvilket styresystem der er installeret på din computer – F.eks. kan du opleve forskel på ordvalget, alt efter om du har styresystemet VISTA eller Windows 7.

Dog vil vi gerne understrege, at denne vejledning forklarer de generelle retningslinier for anvendelsen af Netlydbog.dk, og at de følgende punkter har relevans uanset hvilket styresystem der er installeret på din computer.

## 1. Sådan downlåner du en netlydbog fra netlydbog.dk

- 1.1 Find den titel du ønsker at donwllåne
- 1.2 Klik på "HENT"
- 1.3 Hvis du ikke allerede er logget ind. Indtast da dit CPR-nr./Lånerkortnr og Pinkode. + Vælg din bibliotekskommune
- 1.4 Klik derefter OK

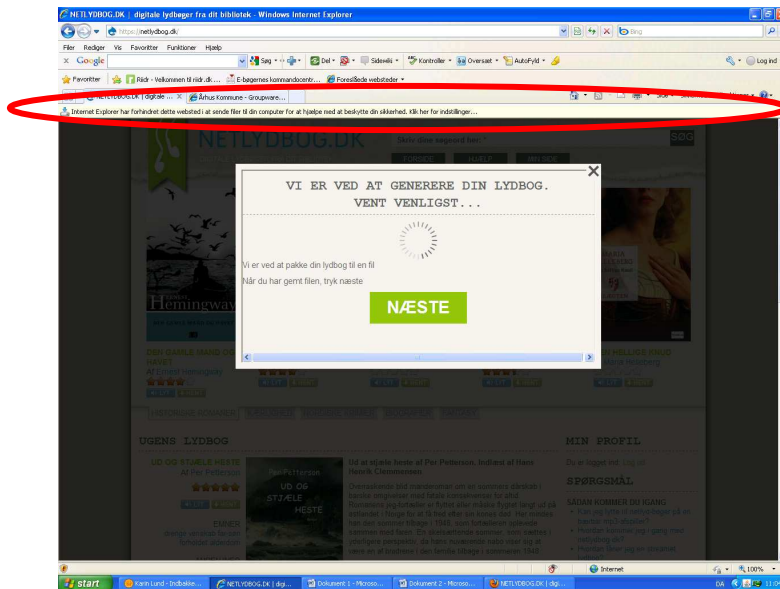


- 1.5 Netlydbog.dk genererer nu din lydbog.

## 2. Hvis du anvender Internet Explorer

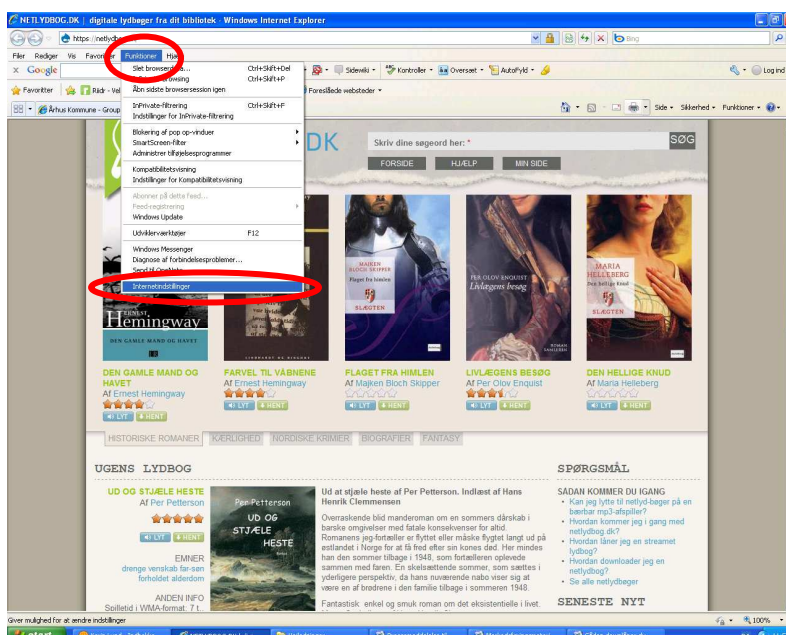
### 2.1 Ændre sikkerhedsindstillinger hvis du anvender Internet Explorer:

Afhængig af de sikkerhedsindstillinger som du har på din computer, kan du opleve, at der fremkommer en gul bjælke i topmenuen, hvor der står "Internet Explorer har forhindret dette websted i at sende filer til din computer for at hjælpe med at beskytte din sikkerhed. Klik her for indstillinger."

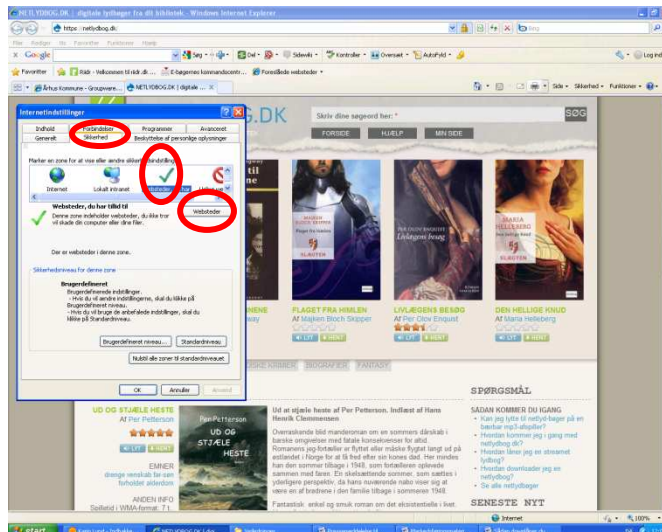


**Tip:** Hvis du oplever fremkomsten af den gule "sikkerhedsbjælke" anbefaler vi, at du ændrer sikkerhedsindstillingen i internet explorer. (Dog må vi oplyse, at det er på eget ansvar at foretage sådanne ændringer). Gør som følger:

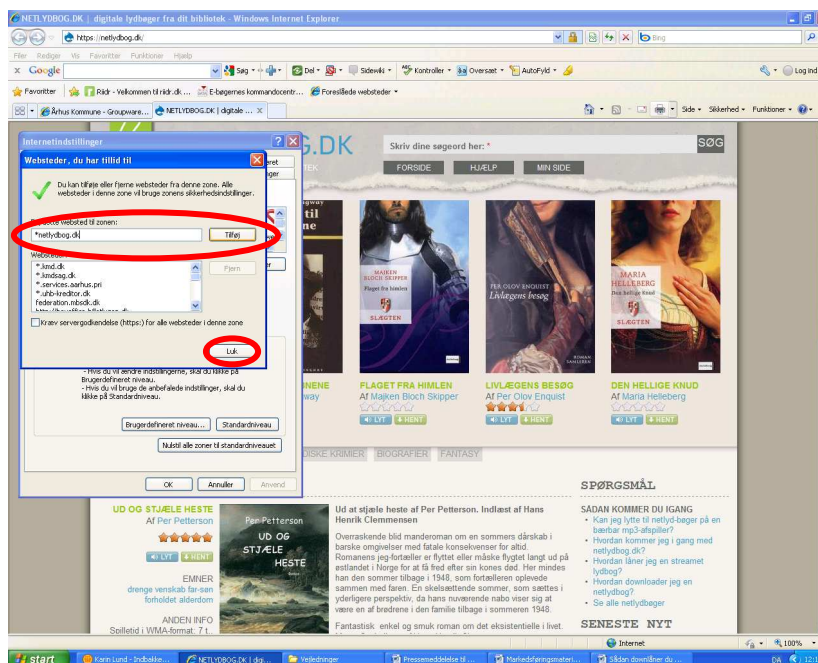
1. Klik på "Funktioner" i øverste menulinie.
2. Klik på "Internetindstillinger"



3. Klik på fanebladet "Sikkerhed"
4. Klik på "Websteder du har tillid til"
5. Klik på "Websteder"



6. I feltet under "Føj dette websted til zonen" skal du skrive **\*.netlydbog.dk**
7. Klik derefter "Tilføj"



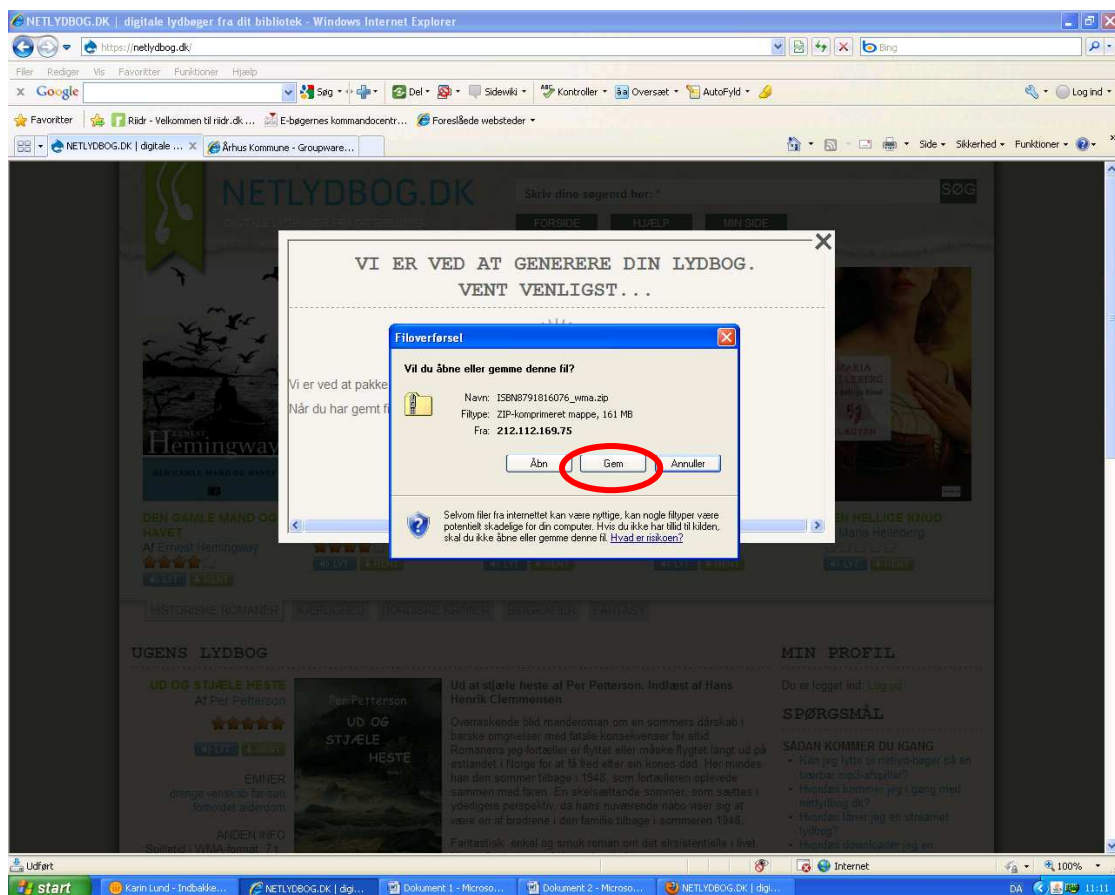
8. Når **\*.netlydbog.dk** er tilføjet listen over websteder klikker du på 'LUK'. Du har nu fortalt din computer, at netlydbog.dk er en sikker side, og du vil således slippe for den gule "Sikkerhedsbjælke" fremover.

## 2.2 Jeg ønsker ikke at ændre mine sikkerhedsindstillinger i Internet Explorer.

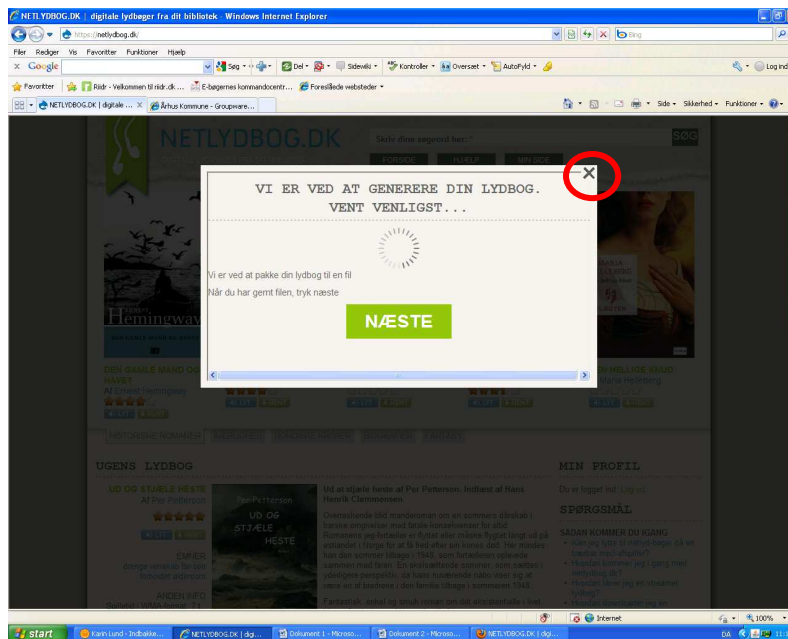
- 2.2.1 Hvis du oplever den gule "sikkerhedsbjælke", men ikke ønsker at tilføje Netlydbog.dk til listen over sikre websteder, ved at ændre dine sikkerhedsindstillinger, skal du flytte musen op i den gule "sikkerhedsbjælke" og højreklik på musen – vælg derefter "Hent fil"
- 2.2.2 Du vil nu blive ført tilbage til forsiden af Netlydbog.dk, hvor du igen skal klikke på HENT i forbindelse med den samme titel, som du valgte første gang.
- 2.2.3 Klik derefter OK. Netlydbog.dk vil nu være klar til at genere din netlydbog uden problemer.

## 2.3 Sådan gemmer du den ønskede netlydbog via Internet Explorer.

- 2.3.1 Klik på 'Gem' og vælg derefter den mappe hvori du ønsker at gemme din netlydbog.  
- Vent derefter på at netlydbogen overføres til den valgte mappe.

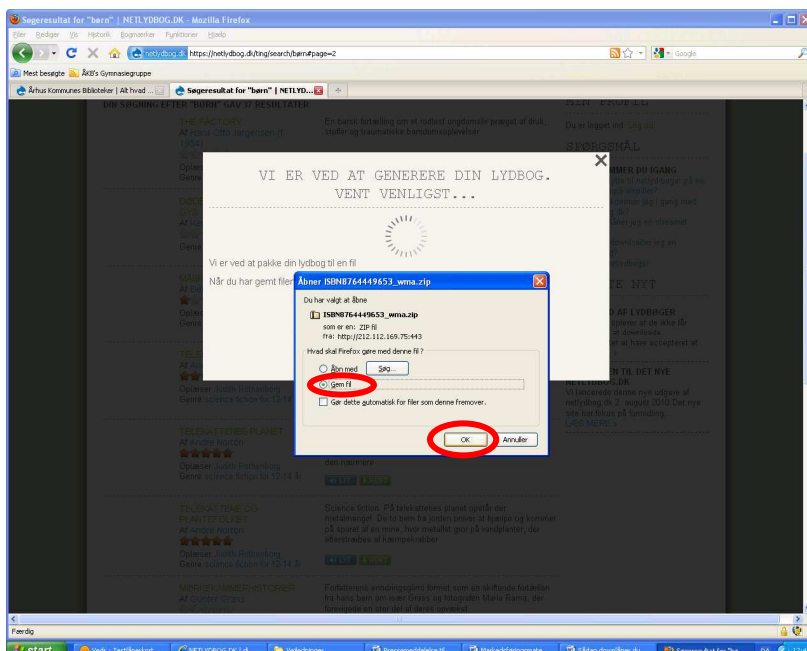


- 2.3.2 Efter endt overførsel til den valgte mappe, fremkommer der nu en boks hvor du kan klikke næste. Denne skal du lukke via krydset i øverste højre hjørne.



### 3. Hvis du anvender Mozilla Firefox

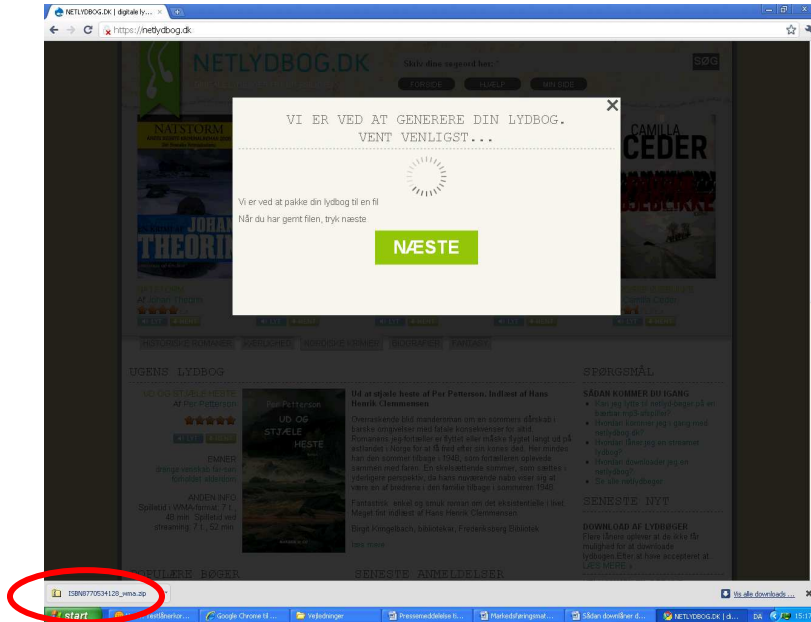
- 3.1 Vælg 'Gem fil' og klik derefter 'Ok'.



- 3.2 Den valgte netlydbog vil nu blive hentet og gemt på din PC. (Når du skal udpakke filerne, kan du selv vælge hvilken mappe på din pc, som du ønsker at gemme lydbogen i).

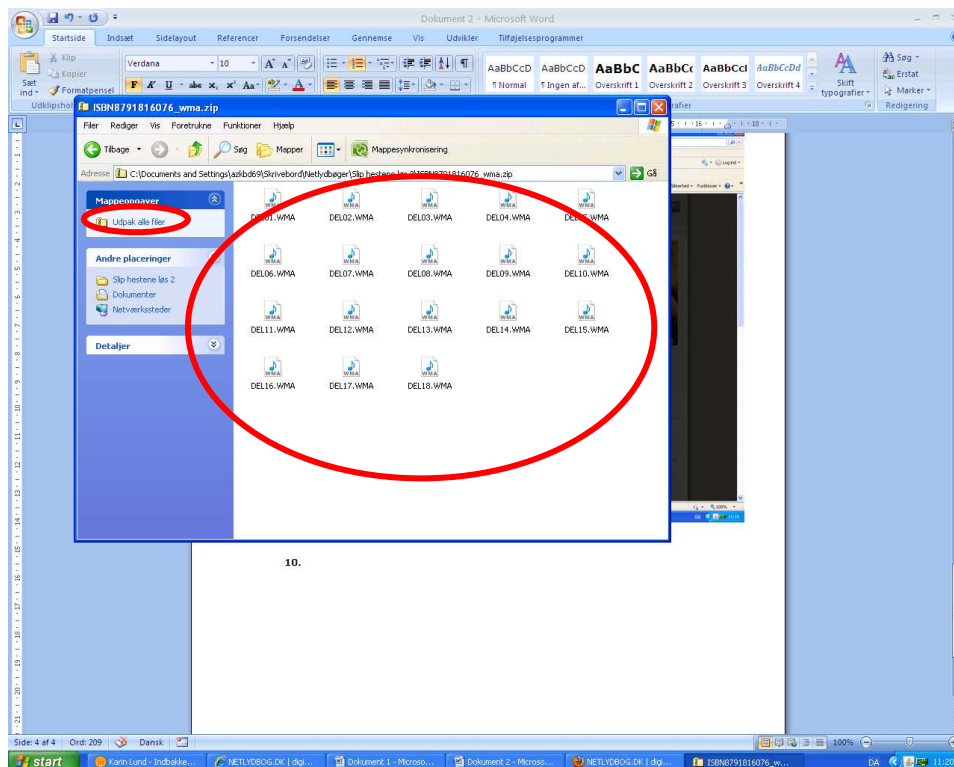
## 4. Hvis du anvender Google Chrome

- 4.1 Klik på 'Ok' hvorefter din computer vil generere netlydbogen. Du kan følge med i nedhentningen via ikonet nederst i venstre hjørne.
- 4.2 Når din computer har hentet filen kan du klikke på samme ikon, for at åbne mappen hvori den valgte netlydbog er blevet gemt.

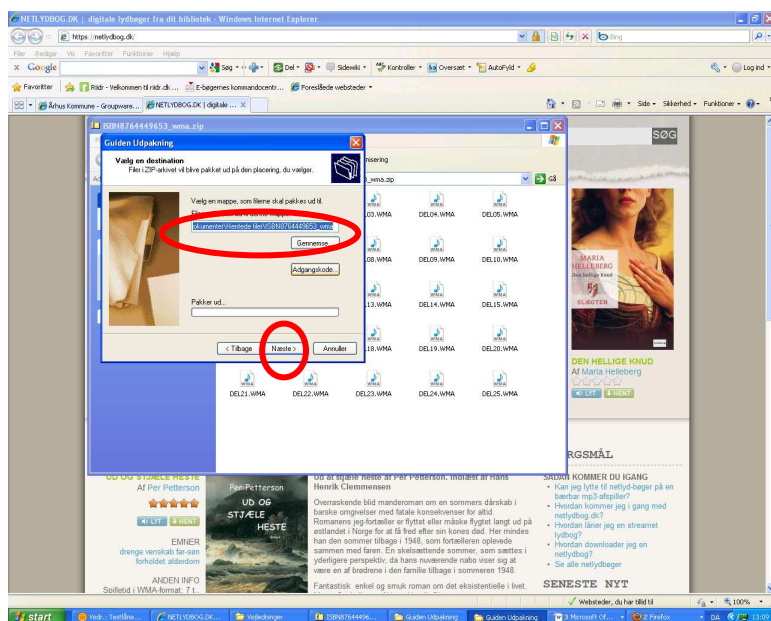


## 5. Hvad gør jeg, når jeg har gemt netlydbogen på min computer?

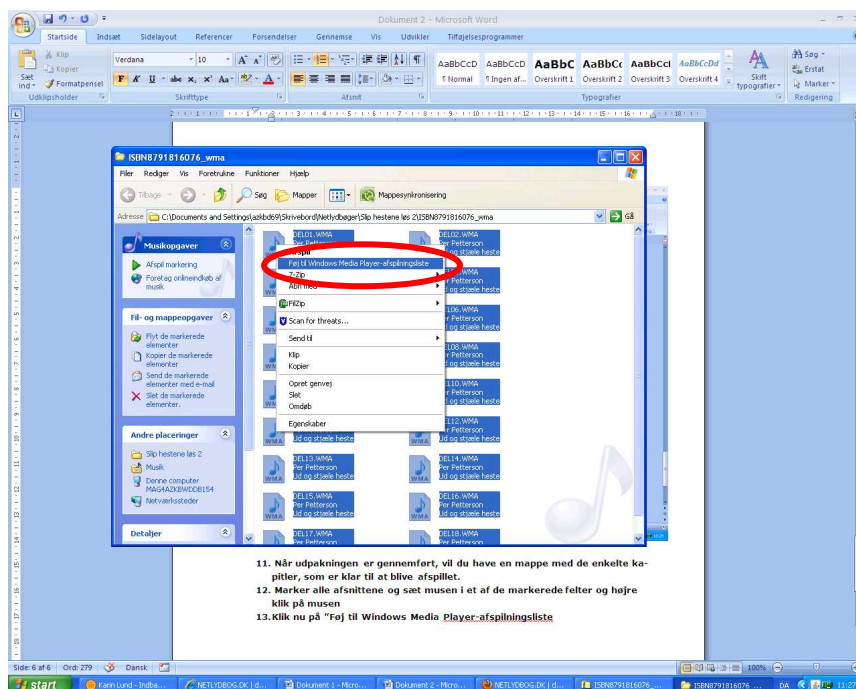
- 5.1 Hvis du ikke allerede har mappen åben, skal du nu åbne den mappe hvori du har gemt din netlydbog på din computer.
- 5.2 Klik nu på "Udpak alle filer" til venstre. Du vil nu blive ført igennem et Zip-udpakningsprogram, som du blot skal følge ved at bl.a. klikke næste.



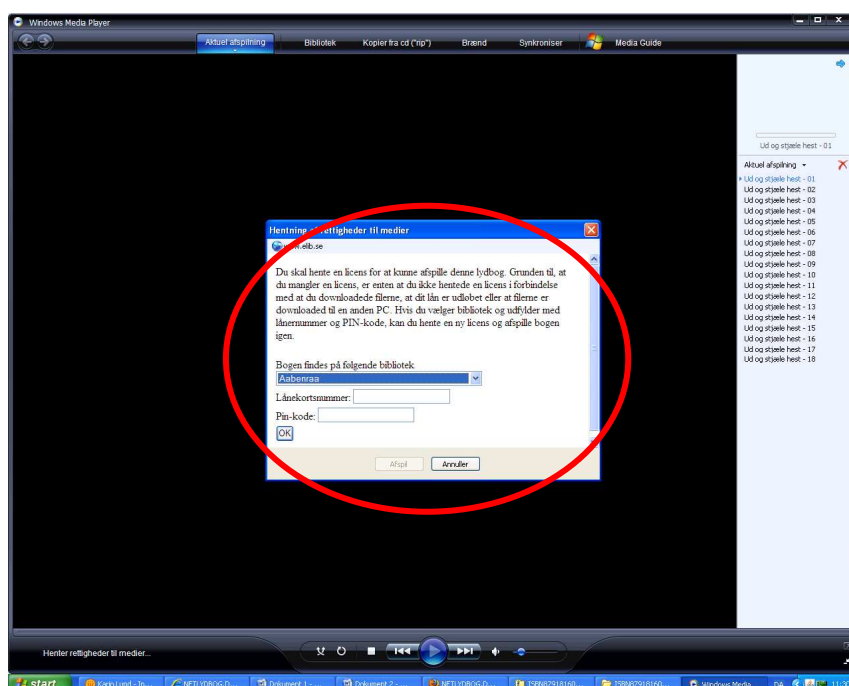
- 5.3 I løbet af udpakningen vil du få mulighed for at vælge hvor du vil gemme udpakningen. Hvis du har hentet netlydbogen via Mozilla Firefox, kan det være en fordel at gemme netlydbogen i en mappe, som du selv vælger. Klik derefter 'næste'.



- 5.4 Når udpakningen er gennemført, får du en mappe med de enkelte kapitler, som er klar til at blive afspillet.
- 5.5 Marker alle afsnittene og sæt musen i et af de markerede felter og højreklik på musen
- 5.6 Klik nu på "Føj til Windows Media Player-afspilningsliste"



- 5.7 Windows Media Player vil nu automatisk åbne den valgt netlydbog. Du vil nu blive bedt om at hente licens til netlydbogen.
- 5.8 Vælg igen den kommune hvori dit bibliotek er tilknyttet og indtast dit CPR-nr./lånerkortnr. og Pinkode - og klik Ok



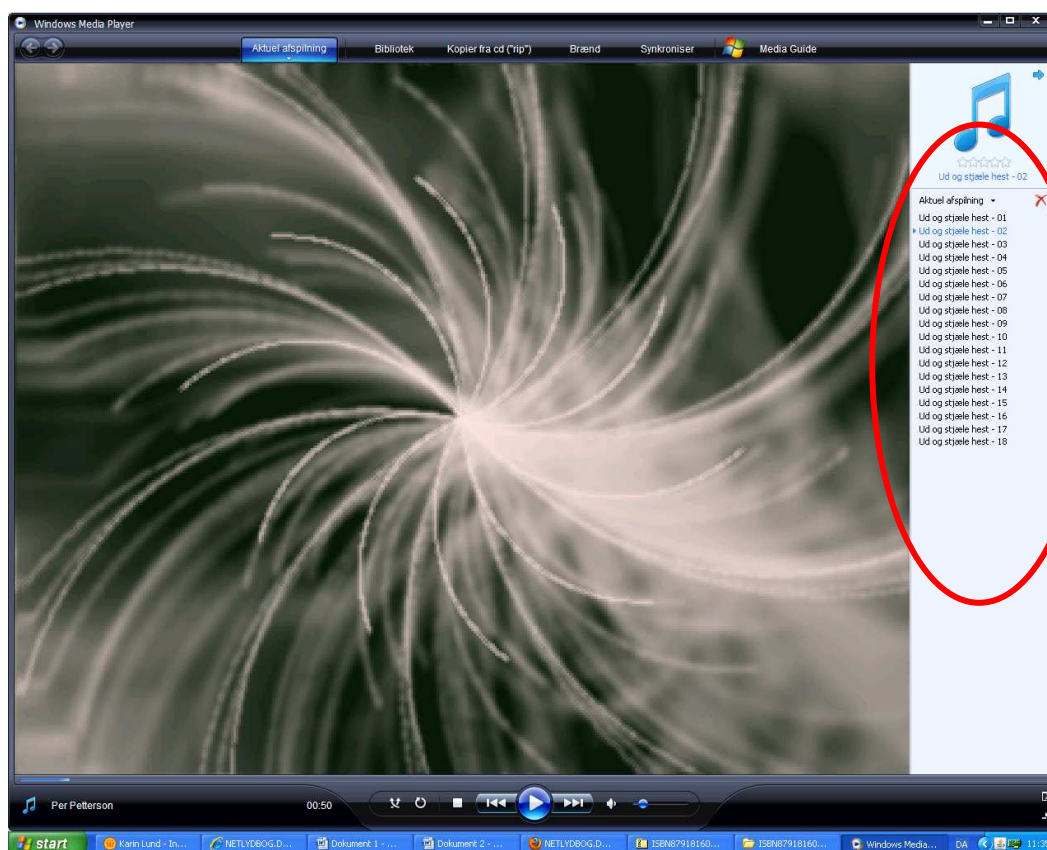
- 5.9 Dernæst skal du klikke "Gå videre"
- 5.10 Klik nu på "Klik her for at installere licensen"
- 5.11 Når licensen er installeret, har du mulighed for at klikke på "Afspil"
- 5.12 Du kan nu høre den valgte netlydbog i Windows Media Player.

## 6. Sådan overfører du netlydbogen til din MP3-afspiller

For at overføre netlydbøgerne til din MP3-afspiller kræves det, at din MP3-afspiller kan håndtere formatet WMA (Windows Media Audio) og yderligere understøttelse af DRM (Digital Rights Management), sidstnævnte i minimum version 10. WMA-formatet er et Windows format, som kan operere med kopisikringen DRM. DRM skal sørge for, at netlydbogen ikke kopieres, og at den holder op med at virke, når lånetiden er udløbet. Desværre er det ikke alle MP3-afspillere, som lever op til disse krav.

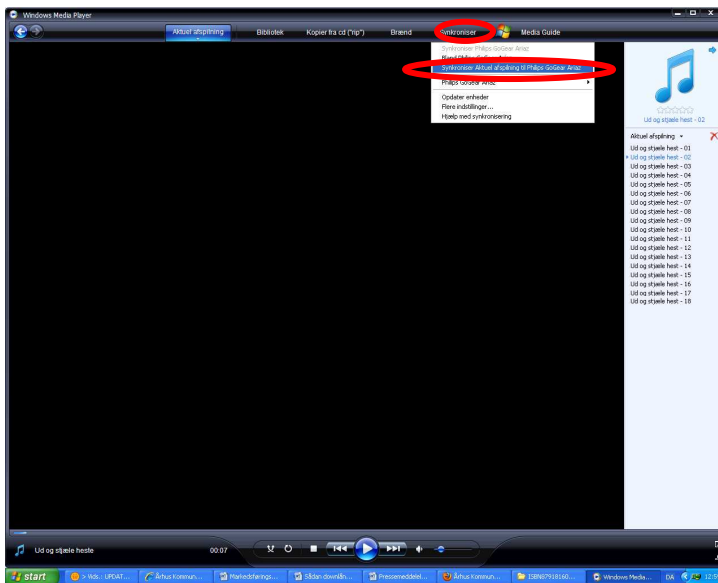
Er du usikker på, om din afspiller understøtter DRM 10, anbefaler vi, at du undersøger specifikationer m.m. på producentens hjemmeside eller kontakter forhandleren af din MP3-afspiller.

- 6.1 Hvis du har fulgt ovenstående vejledning ligger den valgte netlydbog nu inde i Windows Media Player, hvor du kan se de enkelte kapitler i højre side af skærmen, under overskriften "Aktuel afspilningsliste"



- 6.2 Hvis du ikke allerede har koblet din MP3-afspiller til din computer skal du gøre det nu.
- 6.3 Før nu musen henover menupunktet "Synkroniser" i øverste menubjælke. Højreklik med musen på den lille pil der fremkommer under "Synkroniser"

- 6.4 Du får nu en række valgmuligheder. Vælg "Synkroniser aktuel afspilningsliste til (walkman eller navnet på din MP3-afspiller)"



- 6.5 Din MP3-afspiller vil nu synkronisere med Windows Media Player. Når Synkroniseringen er færdig, vil den valgte netlydbog være overført til din MP3-afspiller og klar til at høre derpå.